

# SHIBA-NO-KAI ÅRSMÖTE

## Ösmo den 20 april 2015

### Dagordning

1. Justering av röstlängden.
2. Val av ordförande för mötet
3. Styrelsens anmälan om protokollförare vid mötet.
4. Val av två justeringsmän tillika rösträknare, som tillsammans med mötets ordförande skall justera protokollet.
5. Beslut om närvaro- och yttranderätt förutom av klubbens medlemmar.
6. Fråga om mötet blivit stadgeenligt utlyst.
7. Fastställande av dagordningen.
8. Styrelsens årsredovisning, balans- och resultatredovisning, redogörelse för arbetet med avelsfrågor samt revisorernas berättelse.
9. Fastställande av balans- och resultaträkning samt beslut om enligt dessa uppkommen vinst eller förlust.
10. Styrelsens rapport om det uppdrag föregående årsmöte givit till styrelsen.
11. Beslut om ansvarsfrihet för styrelsen.
12. A. Beslut om styrelsens förslag till verksamhetsplan.  
B. Beslut om avgifter för kommande verksamhetsår.  
C. Beslut om styrelsens förslag till rambudget.
13. Val av ordförande, ordinarie ledamöter och suppleanter i styrelsen enligt § 8.
14. Val av två revisorer och två revisorsuppleanter enligt § 9 i dessa stadgar.
15. Val av valberedning enligt § 10 i dessa stadgar.
16. Beslut om omedelbar justering av punkterna 13-15.
17. Övriga ärenden som av styrelsen hänskjutits till årsmötet.
18. Motioner som senast den 2/1 skriftligen inkommit till styrelsen. Styrelsen skall till årsmötet lämna utlåtande och lämna förslag till beslut.

## BALANSRÄKNING Shiba-No-Kai 2014

<i>Tillgångar</i>	<i>2014-12-31</i>	<i>2013-12-31</i>
Kortfristiga fordringar	0	0
Kassa	505	3 760
Plusgirot	10 876	16 852
Plusgirot utställningar	17 206	17 766
Bankkonto Nordea	74 210	73 968
<b>Summa Tillgångar</b>	<b>102 797</b>	<b>112 346</b>
 <i>Eget kapital och Skulder</i>		
Balanserat resultat	113 089	109 200
Redovisat resultat	-12 388	-3 952
Kortfristig skuld	-704	4 618
Förbetalda medlemsavg	2 800	2 480
Förbetald uppfödarannons hemsida		
Upplupna kostnader		
<b>Summa Eget kapital och Skulder</b>	<b>102 798</b>	<b>112 346</b>

## RESULTATRÄKNING Shiba-No-Kai 2014

<i>Intäkter</i>	<i>2014</i>	<i>2013</i>
Medlemsavgifter H	55 700	58 120
Medlemsavgifter F	2 880	2 500
Medlemsavgifter G	6 750	4 400
Medlemsavgifter U	1 200	1 600
Försäljning klubbmaterial	530	2 350
Specialen/Nippo	13 440	26 768
Annonser		300
Lokalavdelningar		
Övriga intäkter	4 250	
<b>Summa intäkter</b>	<b>84 750</b>	<b>96 038</b>
<i>Kostnader</i>		
Inköp klubbmaterial		
Specialen/Nippo	-11 509	-44 708
Övriga kostnader*	-1 436	-2 925
Stambokföringsavgifter	-1 680	
Tryckning Shiban	-27 153	-15 137
Porto Shiban	-4 707	-5 304
Lokalavdelning	-	-3 081
Årsmöte	-758	-620
Styrelsemöten o Reseersättn.	-16 393	-400
Reklam & PR		
Kontorsmaterial	-5 401	-3 763
Data, telefon & porto	-850	-1 300
Övr. adm kostnader	-2 373	-2 219
Rasmontrar	-1 455	-4 375
Avgifter SSUK	-13 440	-13 753
Företagsförsäkringar	-600	-660
Övrig reseersättning	-1 622	-745
Utbildning		-1 745
<b>Summa rörelsekostnader</b>	<b>-89 377</b>	<b>-100 735</b>
Rörelseresultat	-4 627	-4 697
Ränteintäkter	243	745
Skatt	-163	
<b>Årets resultat</b>	<b>-4 547</b>	<b>-3 952</b>

\*ingår övriga kostnader, bankkostnader och förbrukningsinventarier

## BUDGETJÄMFÖRELSE 2014 SAMT BUDGET 2015

<i>Intäkter</i>	<i>Budget 2014</i>	<i>Utfall 2014</i>	<i>Budget 2015</i>
Medlemsavgifter	68 000	66 530	72 000
Försäljning klubbmaterial	8 000	530	4 000
Specialen/Nippo	15 000	13 440	15 000
Annonser	1 000	0	2 000
Lokalavdelningar	0	0	0
Övriga intäkter*	2 000	4 250	2 000
<b>Summa intäkter</b>	<b>94 000</b>	<b>84 750</b>	<b>95 000</b>
 <i>Kostnader</i>			
Specialen/Nippo	-15 000	-11 509	-12 000
Tryckning Shiban	-25 000	-27 153	-26 000
Inköp klubbmaterial	-3 000	0	0
Styrelsemöten och resor	-4 000	-16 393	-4 000
Kontorsmaterial**	-7 000	-8 624	-6 000
Porto Shiban	-6 000	-4 707	-6 000
Avgifter SSUK	-14 500	-13 440	-14 000
Övriga kostnader***	-5 000	-5 338	-5 000
Utbildning	-5 000	0	-5 000
Lokalavdelning	-4 000	0	-3 000
Årsmöte	-2 000	-758	-1 000
Rasmontrarna	-4 500	-1 455	-5 000
<b>Summa kostnader</b>	<b>-95 000</b>	<b>-89 377</b>	<b>-87 000</b>
 <b>Årets resultat</b>	 <b>-1 000</b>	 <b>-4 547</b>	 <b>+8 000</b>

\* öresutjämnning och ränteutgifter samt gåvor

\*\* programvaror, porto, övr. adm. kostnader, bankkostnader

\*\*\* stambokföring, reklam o PR, företagsförsäkringar, övriga reseersättningar



# Shiba-No-Kai



## Verksamhetsberättelse för år 2014

### Styrelsen har bestått av:

#### Ordförande:

Robert Kiejstut

#### Vice ordförande:

Annika Larsson

#### Sekreterare:

Jeanette Bjarås

#### Kassör:

Angeli Nilsson (adjungerad)

#### Övriga ordinarie ledamöter:

Britt-Marie Birgander

Inger Persson

Sara Guldbacke

Madeleine Lundell

#### Suppleanter:

Madeleine Lundell

Britt-Marie Andersson

#### Revisorer:

Charlotta Mellin

Micke Dahlström

#### Revisorsuppleanter:

Charlotte Skinnar

Tommy Eriksson

#### Valberedning:

Christina Nordlund, sammankallande

Sandra Eriksson

Helene Lundin

#### Övriga funktionärer:

Webmaster: Hans Hagström

Redaktör, Shiban: Lotta Arborelius,

avgående under året

och ersatts av Åsa Johansson

#### Avelsrådskommitté:

Annika Mårtensson, sammankallande

Britt-Marie Andersson

Lotta Arborelius

Elisabeth Novén Bäckström

#### Nippokommitté

Tiina Palmu, sammankallande

Charlotta Mellin

Jane Otteryd

Birgit Hillerby

Christina Nordlund

Helena Löfvendahl

Styrelsen har under verksamhetsåret haft sju protokollförda sammanträden.

Antal medlemmar per den sista december 2014 var 260 varav 192 st. fullbetalande, 24 st. familjemedlemmar, 38 st. som fått gåvomedlemskap samt 3 st. hedersmedlemmar. Detta är en ökning från 2012 då vi hade totalt 229 medlemmar.

# Aktiviteter

## Tävlingar

### Shibaspecialen

Shibaspecialen hölls på Malmö Camping i Malmö. 53 shibor var anmälda. Domare för utställningen var Mirko Lundén.

**BIR:** Valp 4–6 mån Chonix Risa

Ägare: Annika Mårtensson

**BIR-Valp:** BIS-Valp 6-9 mån Explorer's Guren Aijo

Ägare: Birgit Hillerby

**BIM-Valp:** 6-9 mån Parnassos P-Rinji

Ägare: Anna Sjöberg

**BIS:** Sesshomaru Go Tessaiga

Ägare: Birgit Hillerby

**2 BH, BIM-veteran:** Mara-Shimas Koki's Kime Waza

Ägare: Elisabeth Novén Bäckström

**3 BH, BIM Ungdom:** CERT Aangenaam Iki-Kokuhou

Ägare: Ulrika Lindgren

**4 BH** Kazakoshi No Kuronishiki Go Yokohama Atsumi

Ägare: Birgit Hillerby

**BIM, BIR-Veteran:** Explorer's Inagiru

Ägare: Ofelia Olsson

**2 BT, BIR Ungdom,** CERT Novén's Wakayama Miki

Ägare: Elisabeth Novén Bäckström

**3 BT** Explorer's Benihime

Ägare: Birgit Hillerby

**4 BT** Novén's Takara

Ägare: Elisabeth Novén Bäckström

**Bästa uppfödare:** Kennel Novén's

Pöängberäkning för Årets utställningsshiba, lydnadsshiba, allroundshiba och utställningsveteran sker under årets gång. Vandringspriser kommer att delas ut på årsmötet 2015.

#### **2014 års vinnare:**

##### **Årets utställningsshiba:**

BENELUX CH INT UCH NO UCH NOV-11 NORD V-11 SE&DK UCH

Mara-Shimas Koki's Kime Waza

Ägare: Elisabeth Novén Bäckström

##### **Årets lydnadsshiba:**

RLD N Explorer's Eifukume

Ägare: Ofelia Olsson

##### **Årets allroundshiba**

RLD N Explorer's Eifukume

Ägare: Ofelia Olsson

##### **Årets utställningsveteran**

BENELUX CH INT UCH NO UCH NOV-11 NORD V-11 SE&DK UCH

Mara-Shimas Koki's Kime Waza

Ägare: Elisabeth Novén Bäckström

## **Inspirationspriset**

2014 års Inspirationspris går till Sara Guldbacke.

## **Lokalområden**

### **Lokalavdelning Syd:**

- Anordnade Shibaspecialen i Malmö/Sibbarps camping lördagen den 31 maj 2014
- Shibaträff lördagen den 2 augusti hemma hos Annika Mårtensson. Det kom ca 30-35 personer och ca 25 shibor. Alla hade med sig picknickkorg och stannade hela dagen.
- Elisabeth Novén har haft öppet hus flera gånger på kenneln för shibaintresserade.

### **Lokalavdelning Göteborg/Halland:**

- Har anordnat några promenader.
- Medverkat med en rasmonter My Dog 2014

### **Lokalavdelning Östergötland/Jönköping:**

- Inga aktiviteter har anordnats.

### **Lokalavdelning Stockholm:**

Arrangerat en julpromenad på Drottningholm med tillhörande grillning.

### **Lokalavdelning Väst:**

Inga aktiviteter har anordnats.

## Avelsarbetet

Under 2014 har vi liksom året innan istället för avelsråd haft en avelsrådskommitté bestående av Annika Mårtensson (sammankallande), Britt-Marie Andersson, Lotta Arborelius och Helena Löfvendahl.

Avelsrådskommittén har en gemensam mailadress. Genom den håller vi kontakten och uppdaterar varandra. Vi har även haft ett telefonmöte.

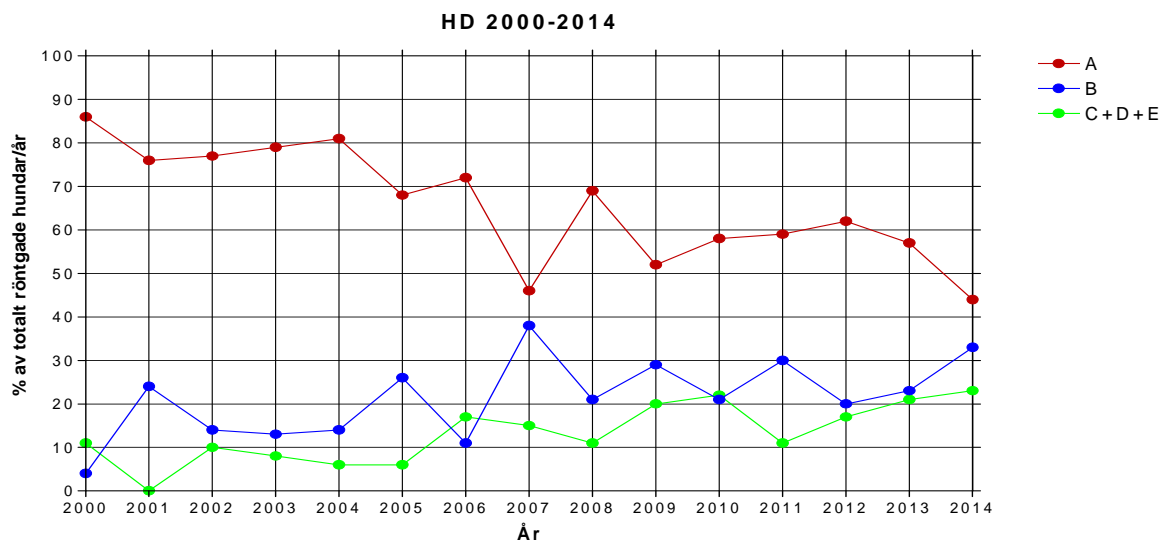
Under verksamhetsåret har följande diskuterats:

- Hur ska vi få ner den ökande trenden med fler HD-belastade shibor? Sedan 2000 har andelen shibor med HD C, D och E ökat från 11 % 2000 till 23 % 2014, vilket är långt över den gräns vi har satt som mål i RAS på 10 %. Se diagram nedan.
- Trots att antalet shibor ökar är det färre som HD-röntgar sina shibor (se nedan). 2008 vad det 61 st. men 2014 har det sjunkit till 48 st. Hur ska vi få fler shibaägare att HD-röntga sina hundar?

Antal HD röntgade shibor/år:

2000: 28	2004: 42	2008: 61	2012: 45
2001: 17	2005: 47	2009: 56	2013: 53
2002: 22	2006: 47	2010: 57	2014: 48
2003: 39	2007: 60	2011: 46	

- Fler shibor borde patellaundersökas. Hur ska vi få alla uppfödare att patellaundersöka sina shibor innan de går i avel? Hur ska vi få shibaägare att patellaundersöka sina sällskapshundar?
- Vi planerar att skicka ut en hälsoenkät som framför allt fokuserar på allergier och andra hudproblem.
- Att ordna uppfödarträffar i olika delar av landet via lokalavdelningarna för att diskutera uppdatering av RAS. Vi ska då på förhand komma överens om diskussionspunkter.
- Revidering av RAS ska påbörjas 2015.





## **Hanhundsregister**

För att försöka bredda avelsbasen för shiba i Sverige, samt underlätta för uppfödare och privatpersoner som vill ta valpar, fortsätter arbetet med ett register på shibahanar med godkända höftleder som finns tillgängliga för avel. Dessa har först presenterats i tidningen Shibana, och därefter lagts ut på klubbens hemsida.

## **Övrigt**

### **Rasmonter**

På utställningen Stockholms Hundmessa 2014 deltog klubben med en rasmonter för shiba. Även på utställningen MyDog i Göteborg representerades shibana i en rasmonter anordnad av lokalavdelning GBG/Halland.

### **Tidningen Shibana**

Klubbens tidning har utkommit med 4 nummer under verksamhetsåret 2014.

### **Medlemsvärvning**

Utskick med ett informationsblad om klubben plus har skickats ut till nyblivna shibaägare under 2014 som inte redan är medlemmar.

### **Hemsidan**

Efter revideringen av hemsidan har löpande information lagts ut.

### **Shibaprylar**

Hängsmycke och örhängen i silver i form av det japanska tecknet för shiba, samt t-shirts med shibatryck har sålts under året. I styrelsen pågår ett projekt om att utöka antalet produkter till försäljning samt att lägga dessa i en webshop.

Samarbetet inom styrelsen har skett i en positiv anda där samtliga ledamöter har jobbat hårt för att föra arbetet framåt.

#### **Styrelsen för Shiba-No-Kai 2014**

---

Robert Kiejstut  
Ordförande

---

Annika Larsson  
Vice ordförande

---

Jeanette Bjarås  
Sekreterare

---

Britt-Marie Birgander  
Ledamot

---

Inger Persson  
Ledamot

---

Sara Guldbacke  
Ledamot

---

Madeleine Lundell  
Ledamot

---

Anette Arvidson  
Suppleant

---

Britt-Marie Andersson  
Suppleant



## **Shiba-No-Kai:s Verksamhetsplan för 2015**

- Följa upp hur RAS efterföljs samt påbörja revidering av densamma.
- Fortsatt satsning på våra lokalavdelningar där vi kommer att jobba för att shibaägare i olika delar av landet lättare skall kunna träffas och ordna olika aktiviteter.
- Fortsatt arbete för att öka delaktigheten inom klubben och göra medlemmar runt om i landet involverade i klubbens arbete.
- 2015 års Shibaspecial anordnas av lokalavdelning Syd i Tvååker 12 juli, domare: Mirko Lundén.
- Tidningen Shiban ges ut med fyra nummer under året.
- Fortsatt tävlan om årets allroundshiba, årets lydningsshiba, årets utställningsshiba, samt årets utställningsveteran .
- Fortsatt utdelning av inspirationspriset för att uppmärksamma shibor som med sina ägare gör gott för rasen.
- Arbeta aktivt för att fler shibaägare blir medlemmar i Shiba-No-Kai.
- Iordningställa en web-shop.
- Hälsoenkät planeras att utsändas under året.
- Delta med rasmonter på Stockholms hundmessa och MyDog.